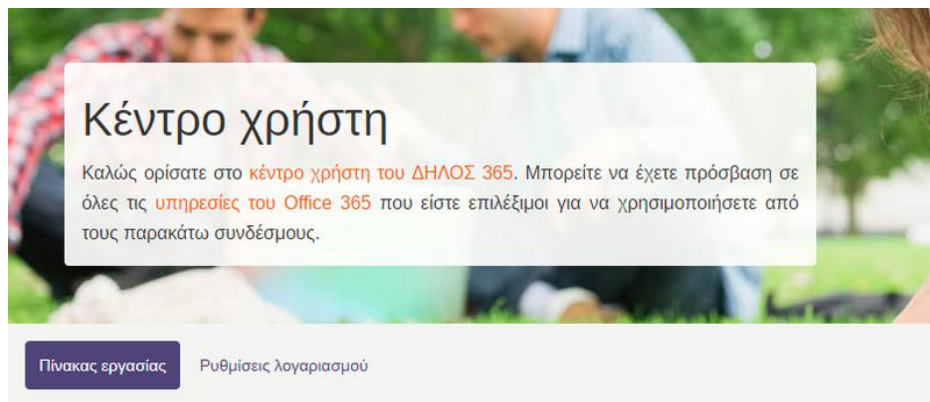


Εγκατάσταση Office 365 ProPlus

ΠΡΟΣΟΧΗ: Αν έχετε ήδη εγκατεστημένη προηγούμενη έκδοση του Office ενδέχεται να χρειαστεί απεγκατάστασή της προκειμένου να προχωρήσετε στην εγκατάσταση του Office 365 ProPlus.

1. Κάνετε login με τους κωδικούς του Παν/μιου στη σελίδα <http://o365.uoa.gr>, επιλέγετε "Κατεβάστε το Office":



Υπηρεσίες Office 365



Πύλη του Office 365

Γνωρίστε τις πιο χρήσιμες υπηρεσίες στο Office 365.



OneDrive ψηφιακή αποθήκευση

Επισκεφθείτε το ψηφιακό κατάστημα όπου μπορείτε να αποθηκεύσετε και να μοιραστείτε τα έγγραφά σας.



Schedule Lync meeting

Οργανώστε μια διαδικτυακή συνάντηση και καλέστε συμμετέχοντες.



Κατεβάστε το Office

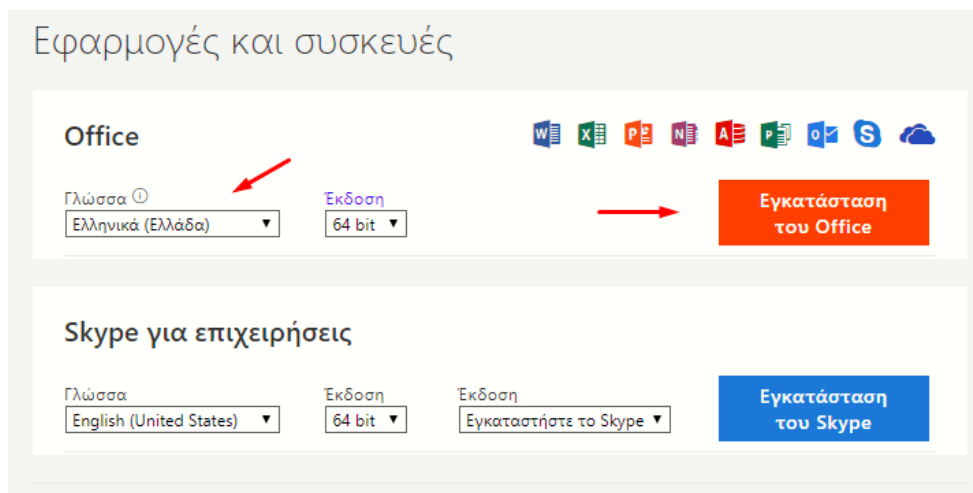
Κατεβάστε και εγκαταστήστε την πιο πρόσφατη έκδοση του λογισμικού Office στον υπολογιστή σας.



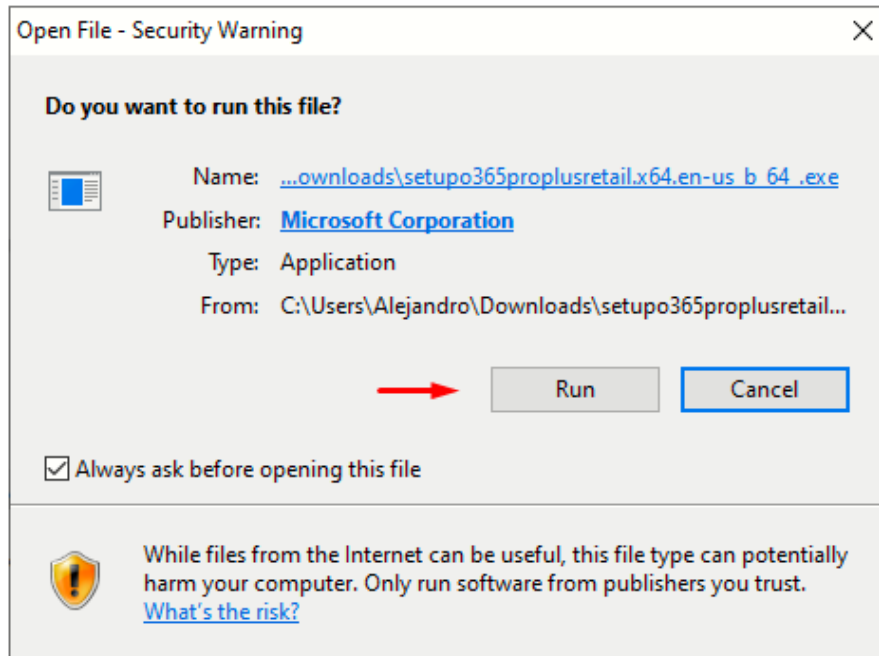
SharePoint sites

Επισκεφθείτε τις ιστοσελίδες της ομάδας και αποκτήστε πρόσβαση στις πληροφορίες της ομάδας.

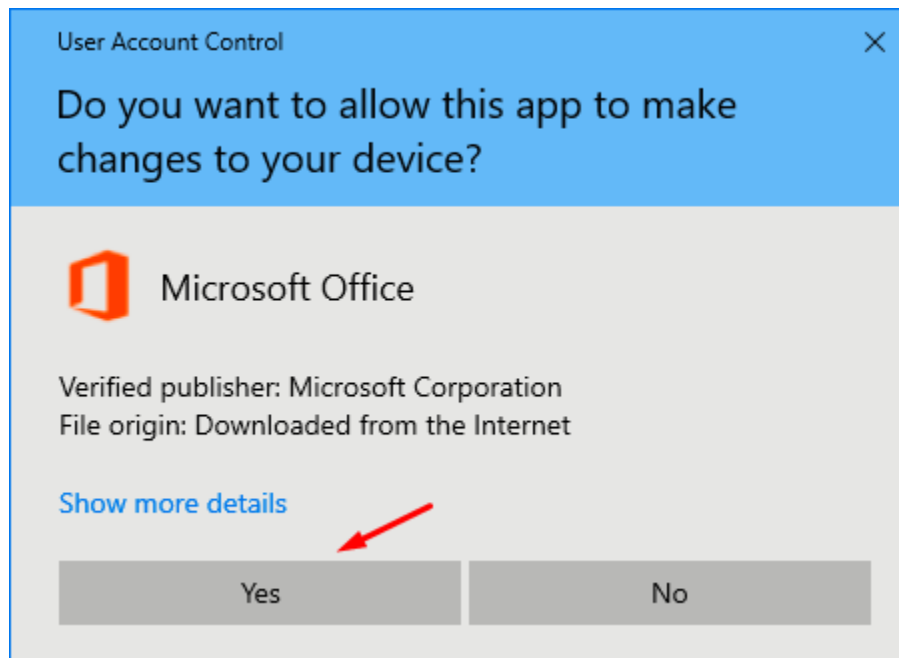
2. Διαλέγετε τη γλώσσα εμφάνισης και «Εγκατάσταση του Office».



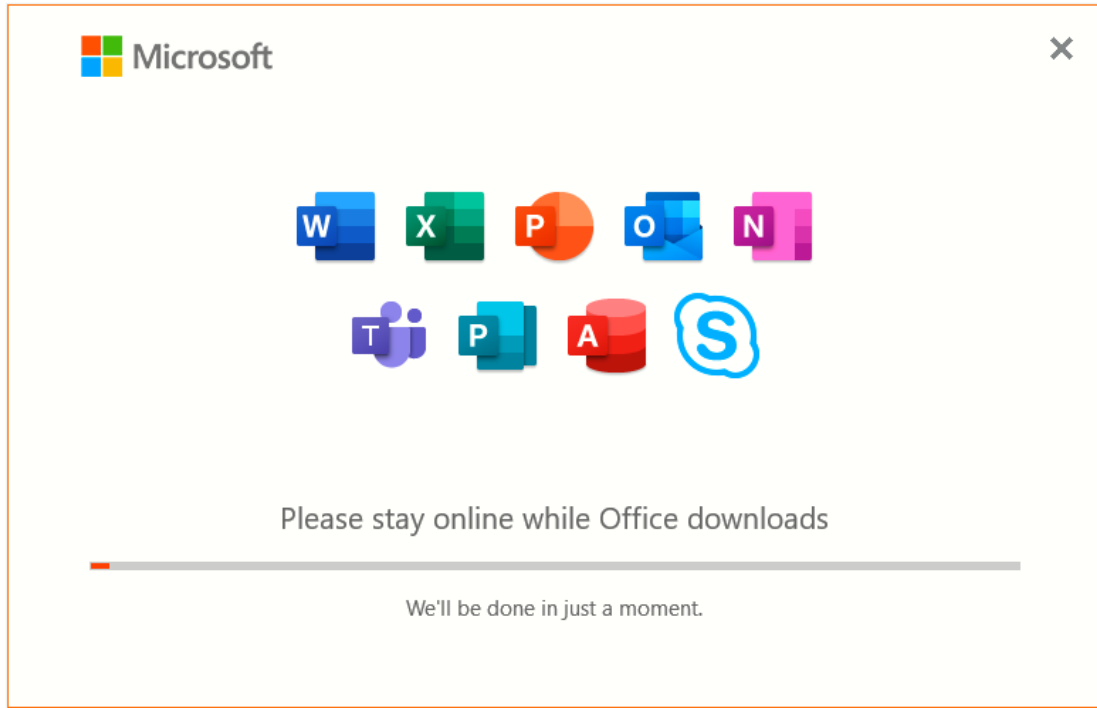
3. Ανοίγετε το αρχείο που κατέβηκε και επιλέγετε “Run”:



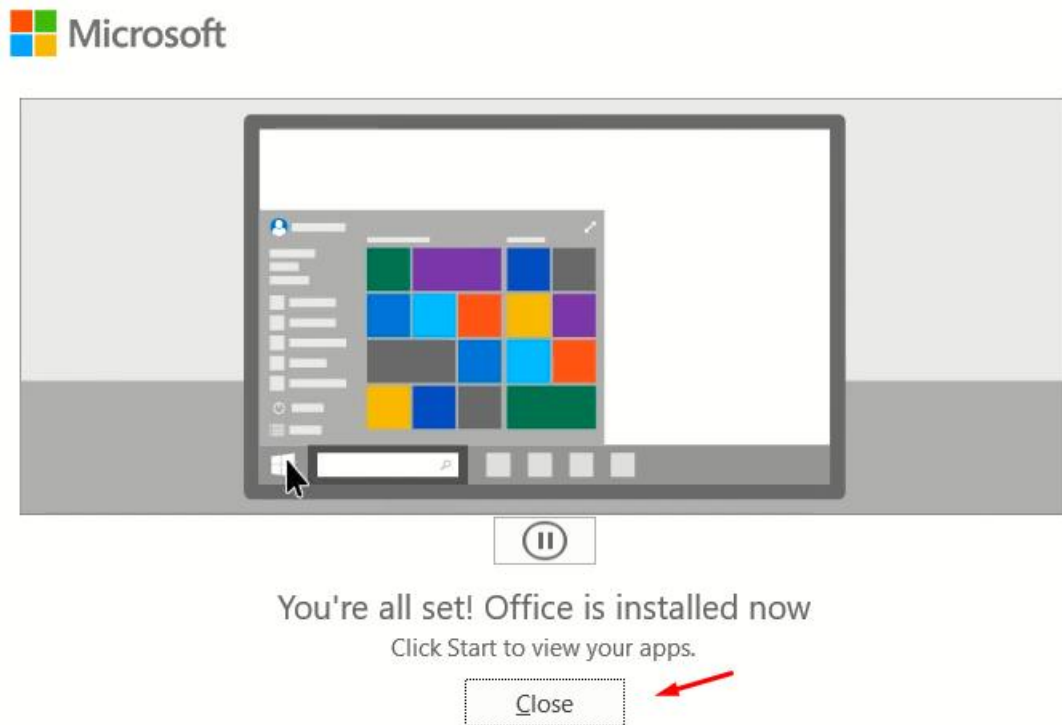
4. Δίνετε την άδεια να ξεκινήσει η διαδικασία:



5. Γίνεται η εγκατάσταση (προσοχή σε μια ADSL γραμμή θα χρειαστεί αρκετός χρόνος) :



6. Τέλος εγκατάστασης:



Ενεργοποίηση άδειας Office 365 ProPlus

1. Ανοίγετε από τα προγράμματα του υπολογιστή σας μία εφαρμογή του Office, για παράδειγμα το Word. Αν ήδη έχετε λογαριασμό Microsoft Windows θα σας ζητηθεί να επιβεβαιώσετε ότι θέλετε να συνδεθείτε με αυτόν. Εδώ θα επιλέξετε «Χρήση διαφορετικού λογαριασμού»:



Γεια σας, επιβεβαιώστε τον λογαριασμό σας

example@noc.uoa.gr

[Χρήση διαφορετικού λογαριασμού](#)

Επόμενο

2. Επιλέγετε «Είσοδος»:



Εισέλθετε για να ρυθμίσετε το Office



Χρησιμοποιήστε την κύρια διεύθυνση email σας



Αποκτήστε δωρεάν χώρο αποθήκευσης στο cloud



Χρησιμοποιήστε τον λογαριασμό σας για να εγκαταστήσετε το Office σε άλλες συσκευές

Συνδεθείτε με τον εταιρικό, σχολικό ή προσωπικό λογαριασμό Microsoft

Είσοδος

Δημιουργία λογαριασμού

[Δεν θέλω να εισέλθω ή να δημιουργήσω λογαριασμό](#)

[Τι είναι ο λογαριασμός Microsoft](#)

3. Εισάγετε τον Microsoft Office 365 λογαριασμό σας, δηλαδή username @o365.uoa.gr με username το username σας στο Παν/μιο και επιλέγετε «Επόμενο»:



Ενεργοπ. του Office

username@o365.uoa.gr ←

×

Πληκτρ. αρ.-κλειδί προϊόντος

Δεν έχετε λογαριασμό; Δημιουργήστε έναν!


Επόμενο

4. Εισάγετε τους κωδικούς του ΕΚΠΑ:



Central Authentication Service

Sign in to continue

 Username

 Password

Login

5. Επιλέγετε «Αποδοχή»:



Αποδοχή της άδειας χρήσης

Microsoft Office 365 ProPlus περιλαμβάνει τις εξής εφαρμογές:



Αυτό το προϊόν συνοδεύεται επίσης από αυτόματες ενημερώσεις του Office.

[Περισσότερες πληροφορίες](#)

Επιλέγοντας "Αποδοχή", δηλώνετε ότι συμφωνείτε με την άδεια χρήσης του Microsoft Office

[Προβολή άδειας χρήσης](#)

Αποδοχή